

# S-1010 – Cadastro de Rubricas



Minuta do Manual de Orientação do eSocial – Versão 1.1

**Tabela 9 – Tipos de Arquivo do e-Social**

Código	Descrição
S-1000	Informações do Empregador
S-1010	Tabela de Rubricas
S-1020	Tabela de Lotações/Departamentos
S-1030	Tabela de Cargos
S-1040	Tabela de Funções
S-1050	Tabela de Horários/Turnos de Trabalho
S-1060	Tabela de Estabelecimentos/Obras
S-1070	Tabela de Processos Administrativos/Judiciais
S-1080	Tabela de Operadores Portuários
S-1100	Eventos Periódicos – Abertura
S-1200	Eventos Periódicos – Remuneração do Trabalhador
S-1300	Eventos Periódicos – Pagamentos Diversos
S-1310	Eventos Periódicos - Serviços Tomados mediante Cessão de Mão de Obra
S-1320	Eventos Periódicos - Serviços Prestados mediante Cessão de Mão de Obra
S-1330	Eventos Periódicos - Serviços Tomados de Cooperativa de Trabalho
S-1340	Eventos Periódicos - Serv. Prestados pela Cooperativa de Trabalho
S-1350	Eventos Periódicos - Aquisição de Produção
S-1360	Eventos Periódicos - Comercialização da Produção
S-1370	Eventos Periódicos - Recursos Recebidos ou Repassados p/ Assoc. Desportiva que mantenha Equipe de Futebol Profiss.
S-1380	Eventos Periódicos – Informações Complementares - Desoneração
S-1390	Eventos Periódicos – Receita de Atividades Concomitantes
S-1399	Eventos Periódicos - Fechamento
S-1400	Eventos Periódicos – Bases, Retenção, Deduções e e Contribuições
S-1800	Eventos Periódicos – Espetáculo Desportivo
S-2100	Cadastramento Inicial do Vínculo
S-2200	Admissão de Trabalhador
S-2220	Alteração de Dados Cadastrais do Trabalhador
S-2240	Alteração de Contrato de Trabalho
S-2260	Comunicação de Acidente de Trabalho
S-2280	Atestado de Saúde Ocupacional
S-2320	Afastamento Temporário
S-2325	Alteração de Motivo de Afastamento
S-2330	Retorno de Afastamento Temporário
S-2340	Estabilidade – Início
S-2345	Estabilidade – Término
S-2360	Condição Diferenciada de Trabalho - Início
S-2365	Condição Diferenciada de Trabalho - Término
S-2400	Aviso Prévio
S-2405	Cancelamento de Aviso Prévio
S-2600	Trabalhador Sem Vínculo de Emprego - Início
S-2620	Trabalhador Sem Vínculo de Emprego - Alt. Contratual
S-2680	Trabalhador Sem Vínculo de Emprego – Término
S-2800	Desligamento

## S-1010 - Tabela de Rubricas

Evento utilizado para inclusão, alteração e exclusão de registros na tabela de RUBRICAS da folha de pagamento do empregador. As informações consolidadas desta tabela são utilizadas para validação do evento de Remuneração dos trabalhadores. O enquadramento de incidência de cada rubrica deve ser feito pelo empregador. Não pode haver uma rubrica com mais de uma classificação de incidência, nestes casos o

12/201



### Manual de Orientação do eSocial – Versão 1.1

empregador deve criar rubrica diferente conforme o caso. Exemplo: Se um determinado grupo de empregados ganhou ação judicial para não tributar determinada rubrica, deve ser criada uma rubrica em separado para informar a nova classificação e incidência para esses empregados.

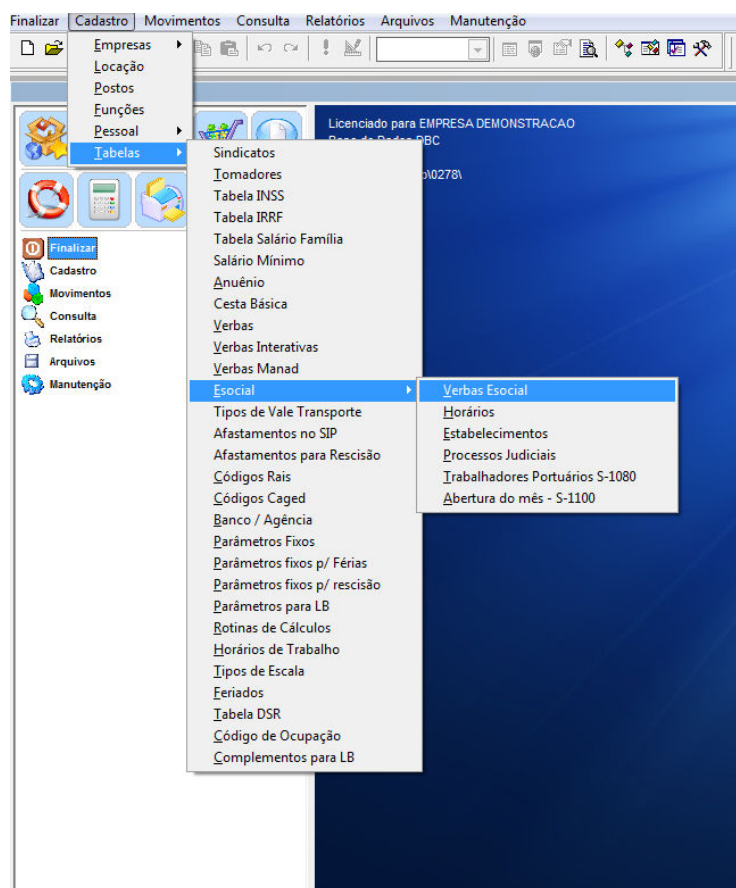
Tabela de Resumo dos Registros						
Reg.	Pai	Nível	Descrição	Ocor.	Chave	Condição
eSocial		1	eSocial	1-1	-	O
evtTabRubrica	eSocial	2	Evento Tabela de Rubricas	1-1	Id	O
ideEvento	evtTabRubrica	3	Informações de Identificação do Evento	1-1	-	O
ideEmpregador	evtTabRubrica	3	Informações de identificação do empregador	1-1	tpInscricao, nrInscricao	O
infoRubrica	evtTabRubrica	3	Informações da Rubrica	1-1	-	O
inclusao	infoRubrica	4	Inclusão de novas informações	0-1	-	OC
ideRubrica	inclusao	5	Informações de identificação da rubrica e validade das informações	1-1	codRubrica, iniValidade, fimValidade	O
dadosRubrica	inclusao	5	Informações da rubrica	1-1	-	O
ideProcessoCP	dadosRubrica	6	Identificação de Processo - Incidência de Contrib. Previdenciária	0-1	tpProcesso, nrProcesso	O (se {codIncidCP} do registro superior for igual a [9x]) N (Nos demais casos)
ideProcessoIRRF	dadosRubrica	6	Identificação de Processo - Incidência de IRRF	0-1	tpProcesso, nrProcesso	O (se {codIncidIRRF} do registro superior for igual a [9x]) N (Nos demais casos)
ideProcessoFGTS	dadosRubrica	6	Identificação de Processo - Incidência de FGTS	0-1	tpProcesso, nrProcesso	O (se {codIncidFGTS} do registro superior for igual a [9x]) N (Nos demais casos)

Evento utilizado para inclusão, alteração e exclusão de registros na tabela de RUBRICAS da folha de pagamento do empregador. As informações consolidadas desta tabela são utilizadas para validação do evento de Remuneração dos trabalhadores. O enquadramento de incidência de cada rubrica deve ser feito pelo empregador. Não pode haver uma rubrica com mais de uma classificação de incidência, nestes casos o empregador deve criar rubrica diferente conforme o caso. Exemplo: Se um determinado grupo de empregados ganhou ação judicial para não tributar determinada rubrica, deve ser criada uma rubrica em separado para informar a nova classificação de incidência para esses empregados.

Para adequar as novas exigências, e causar o mínima de mudanças no modo de trabalhar das empresa, optamos por fazer uma associação entre as novas “rubricas” exigidas, e as verbas que já utilizamos no SIP, evitando reaprendizados.

Assim deve ser feito um DE PARA das tabelas do SIP, de modo a compatibilizar com o modelo S-1010, e o SIP se encarregar de realizar a conversão automaticamente.

Localize a opção:





**Dados Esocial - SIP\_309f**

**Configuração de verbas para o ESocial**  
Configure as verbas conforme as especificações do ESocial

**Verba** 101 **Descrição** SALARIO

**Tipo V/D/B** V **Folhas (1 a 9, Limpa = Inativa)** 1/7

**Rubrica** 1010 **Descrição Rubrica ESocial** bens ou serviços

**Detalhamento**  
transporte, etc...)  
Valor correspondente a um percentual da hora normal de trabalho do empregado, estipulado em acordo ou convenção

**Demonstrativo FGTS/IRRF/INSS**

**Display** **Última Atualização :** 27/09/2013

No exemplo da tela acima, vemos a conhecida verba 101 (Salários), e logo abaixo a associação com a nova tabela de rubricas do esocial.

Nos anexos do Manual do esocial, o usuário vai encontrar toda a relação de verbas mostrada devidamente explicada.

**Dados Esocial - SIP\_309f**

**Configuração de verbas para o ESocial**  
Configure as verbas conforme as especificações do ESocial

**Verba** 101 **Descrição** SALARIO

**Tipo V/D/B** V **Folhas (1 a 9, Limpa = Inativa)** 1/7

**Rubrica** 1010 **Descrição Rubrica ESocial** bens ou serviços

**Detalhamento**  
transporte, etc...)  
Valor correspondente a um percentual da hora normal de trabalho do empregado, estipulado em acordo ou convenção

**Alterando registro. Preencha os campos** **Última Atualização :** 27/09/2013

Veja ao lado o botão de transmissão do arquivo XML.

Fim de treinamento.